

# Lieferantendokumentation Fassade

# Documentation of Suppliers Facade



**MaxCon GmbH**  
ARCHITECTURAL PRODUCTS  
Daimlerstrasse 10  
D-73105 Duernau / Germany

+49 (0) 7164 / 801 730 phone  
+49 (0) 7164 / 801 732 fax

info@maxcon.eu      e-mail  
www.maxcon.eu      web

**MaxCon GmbH**  
ARCHITECTURAL PRODUCTS  
Daimlerstrasse 10  
D-73105 Duernau / Germany

+49 (0) 7164 / 801 730 phone  
+49 (0) 7164 / 801 732 fax

info@maxcon.eu      e-mail  
www.maxcon.eu      web



# Lieferantendokumentation Firmenprofil

Gründet 1969 als reines Montageunternehmen im Trocken- und Fassadenbau zeigte sich schnell der Trend zu hochwertigen Decken- und Fassadensystemen.

Diesem Trend folgend produzieren wir seit 1975, nahe der Landeshauptstadt Stuttgart, anspruchsvolle Sonderkonstruktionen für vielfältige Einsatzmöglichkeiten.

Auf nunmehr 3.000 m<sup>2</sup> Produktionsfläche, ausgestattet mit einem modernen Maschinenpark und qualifizierten Fachkräften, beliefern wir Flughäfen, Kliniken, Autohäuser, Bürogebäude, Bahnhöfe, Kaufhäuser, etc.

Unterstützt durch unser internationales Vertriebsnetz bieten wir Service und Kompetenz vor Ort.

Die Qualität unserer Produkte wird durch hohes Know-how gestützt.

Dieser Anspruch garantiert ein hochwertiges System sowie einen langfristigen Nutzen.



# Documentation of Suppliers Company Profile



*1969 established as a contracting company with interior fit-out & facades speciality. Soon after the interior market and trend was to go for high-value metal ceiling systems and facades, we have produced since 1975, close to the regional capital of Stuttgart, suspended metal ceiling systems and facades out of steel and aluminium. We also manufacture all kind of speciality and custom-made constructions for many different applications.*

*In our production facility with over 3.000 m<sup>2</sup>, equipped with ultra modern and sophisticated machinery equipment and highly qualified employees we are supplying now all kinds of metal facades and ceilings for airports, hospitals, car dealer, office buildings, railway-stations, department stores, schools, etc. Supported by our international distribution partners, We offer local service, support and competence, close to the projects, architects and customers.*

*The quality of our products is supported by deep know-how.*

*This guarantees high-value metal systems as well as a long-term utility.*

# Lieferantendokumentation Fassade

# Documentation of Suppliers Facade

1. **Porsche Pos.**  
F / F3
2. **Einsatzbereich**  
Hauptfassade
3. **Hersteller Bezeichnung & Bestellnummer**  
ALUCOM einbrennlackiert  
„Weißaluminium“ entspricht Farbnummer 904

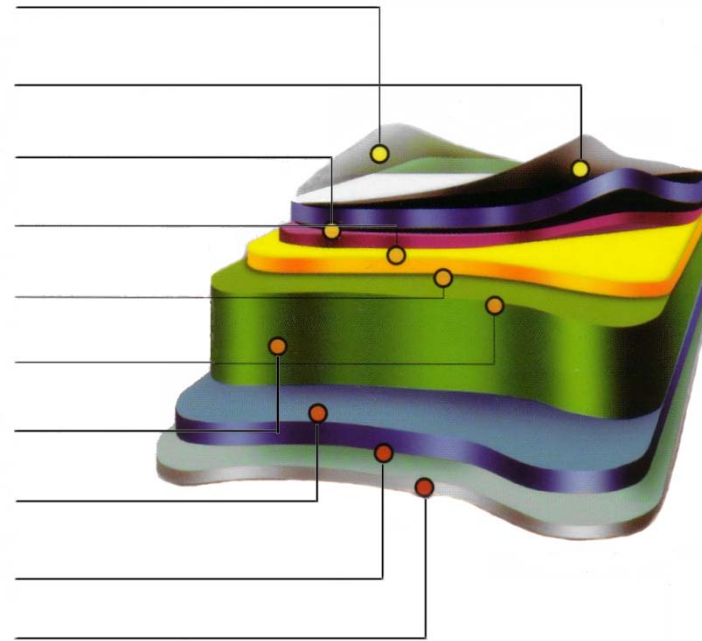


1. **Porsche Item**  
F / F3
2. **Area of Application**  
Main-Facade
3. **Supplier Designation & Order Number**  
ALUCOM stove-laquered  
„White-Aluminium“ equivalent to colour No. 904



## Aluminium-Verbundplatte

- Schutz-Folie
- Klarlack
- PVDF Decklackierung
- Chromfreie Grundierung
- Aluminium Blech
- Haftklebeschicht
- Polyethylen Kern
- Haftklebeschicht
- Aluminium Blech
- Schutzlack rückseitig

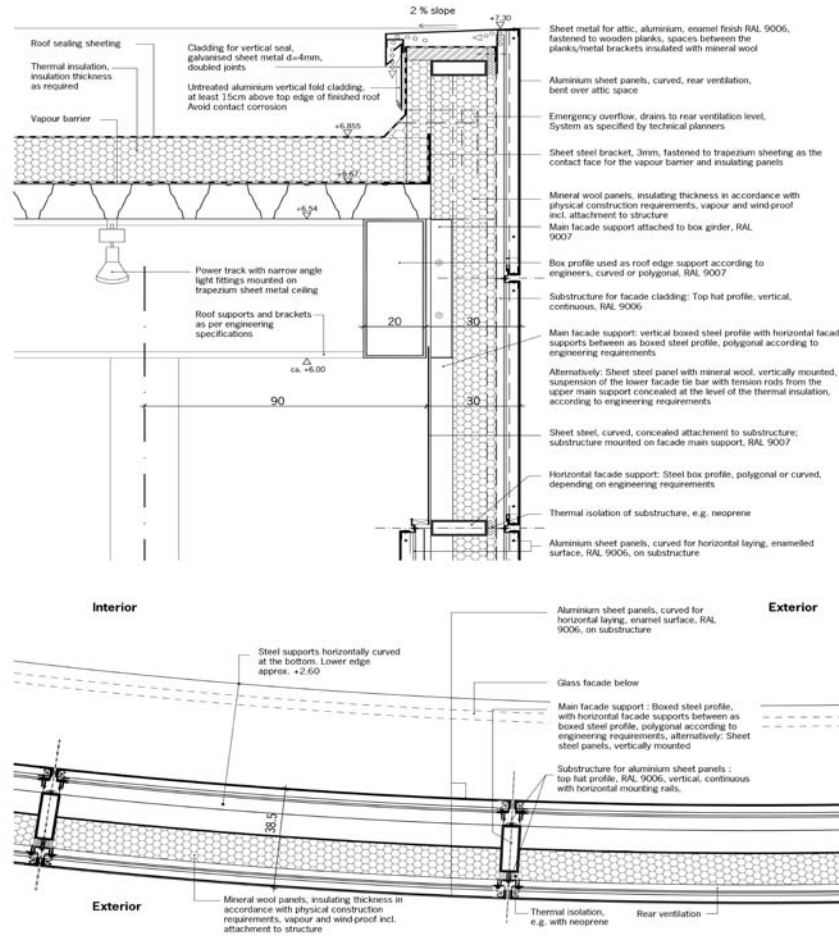


## Aluminium Composite Panel

- *Protective Film*
- *Clear Coat*
- *PVDF Top Coat*
- *Chrome Free Primer*
- *Aluminium Sheet*
- *Adhesive Layer*
- *Non-Toxic Polyethylene Core*
- *Adhesive Layer*
- *Aluminium Sheet*
- *Non Corrosive Back Coat*

1. **Porsche Pos.**  
F / F3
2. **Einsatzbereich**  
Hauptfassade
3. **Hersteller Bezeichnung & Bestellnummer**  
ALUCOM einbrennlackiert  
„Weißaluminium“ entspricht Farbnummer 904

Showroom - Standard Sections M 1:10  
**Vertical section: Roof and attic construction/ horizontal section, aluminium sheet panel facade**



1. **Porsche Item**  
F / F3
2. **Area of Application**  
Main-Facade
3. **Supplier Designation & Order Number**  
ALUCOM stove-laquered  
„White-Aluminium“ equivalent to colour No. 904



Lieferantendokumentation  
**Vordach**  
Aluminium-Blech, gelocht

1. **Porsche Pos.**  
F / F7
2. **Einsatzbereich**  
Vordach
3. **Hersteller Bezeichnung & Bestellnummer**  
3.0 mm Aluminium-Fassaden-Elemente, gelocht  
EN AW-1050A, RAL 9006

Documentation of Suppliers  
**Canopy**  
Aluminium-Sheets, perforated



1. **Porsche Item**  
F / F7
2. **Area of Application**  
Canopy
3. **Supplier Designation & Order Number**  
3.0 mm Aluminium-Facade-Elements, perforated  
EN AW-1050A, RAL 9006



**Lieferantendokumentation  
Internationaler Vertrieb**

*Documentation of Suppliers  
International Distribution*



**MaxCon GmbH Architectural Products**

Daimlerstrasse 10  
D – 73105 Duernau / GERMANY

+49 (0) 7164 / 801 730 phone  
+49 (0) 7164 / 801 732 fax

www.maxcon.eu web  
info@maxcon.eu e-mail

*MaxCon GmbH Architectural Products*

*Daimlerstrasse 10  
D – 73105 Duernau / GERMANY*

*+49 (0) 7164 / 801 730 phone  
+49 (0) 7164 / 801 732 fax*

*www.maxcon.eu web  
info@maxcon.eu e-mail*